

An illustration of a light blue ancient Greek vase with two handles. The central panel of the vase is yellow and depicts three black silhouettes of figures running in a line. The vase sits on a small base and is surrounded by a pile of brown sand. The background is light grey with a light blue abstract shape behind the vase, a large orange circle in the upper right, and a smaller orange circle in the lower left. Small white and grey dots are scattered across the background.

# **Monstres & Cie en Grèce antique**



# Ὁ Πήγασος

Ὁ Πήγασος ἔστι ἵππος πτερωτός

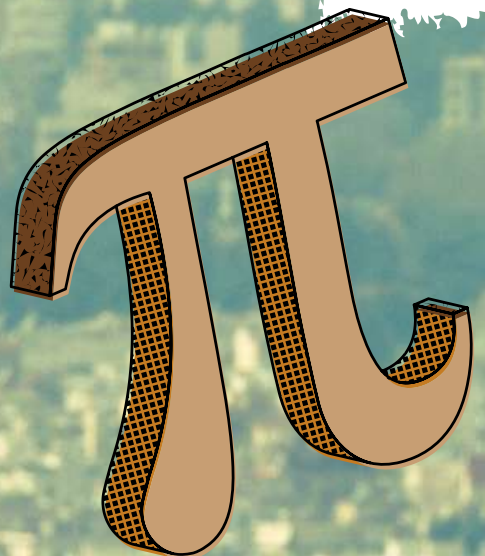
PÉGASE EST UN CHEVAL AVEC DES  
AILES

• **Homère**, Iliade: VI, 150 et 205

• **Hésiode**, Théogonie: 276 sqq; 319-325

Bellérophon combattant la Chimère.  
Scène peinte sur l'extrémité d'un  
épinétron attique, ve siècle av. J.-C.

Ce cheval mythique qui a inspiré tant de légendes, tant d'histoires folles est né du sang de Méduse (voir prochaine slide) et se fait nommer Pégase. Celui-ci se fit quasiment attraper par Bellérophon (qui échoua bien évidemment). Pégase rejoignit les écuries célestes. A sa mort, Zeus, roi de l'Olympe, lui accorda une constellation.







Méduse, par Le  
Caravage  
(1573-1610)



# Ἡ ΜΕΔΟΥΣΑ



MEDUSE PETRIFIE SES ENNEMIS AVEC SON REGARD. ELLE A DES  
SERPENTS A LA PLACE DE SES CHEVEUX. ELLE S'EST FAIT  
TUER PAR PERSÉE GRÂCE AU BOUCLIER DE BRONZE  
RÉFLÉCHISSANT D'ATHENA

MÉTAMORPHOSES D'OVIDE  
8 AVANT J-C





LE FAUNE CARLOS SCHWABE  
1923 MAH (MUSÉE D'ART ET D'HISTOIRE,  
VILLE DE GENÈVE )

# Ὁ Σάτυρος



Ὁ ΣΑΤΥΡΟΣ ΕΣΤΙ ΤΡΑΓΟΠΟΥΣ ἼΑΝΘΡΩΠΟΣ  
**SATYRE EST UN HOMME AUX PIEDS DE BOUC**

**LE SATYRE (EN GREC ANCIEN ΣΑΤΥΡΟΣ / SÁTYROS, EN LATIN SATYRUS) EST UNE CRÉATURE DE LA MYTHOLOGIE GRECQUE. LES SATYRES, ASSOCIÉS AUX FÉMININES MÉNADES, FORMENT LE « CORTÈGE DIONYSIAQUE », QUI ACCOMPAGNE LE DIEU DIONYSOS. ILS PEUVENT AUSSI S'ASSOCIER AU DIEU PAN. ILS PEUVENT ÉGALEMENT ACCOMPAGNER LES NYMPHES, QUI SONT DES CRÉATURES FÉMININES DE LA MYTHOLOGIE GRECQUE ANTIQUE. ANIMAL AU BUSTE ET À LA TÊTE D'HOMME ET AUX JAMBES ET CORNES DE CHÈVRE.**



# Ὁ Κένταυρος

Ὁ Χείρων ἐστὶ  
μέγιστος τῶν  
Κένταυρων



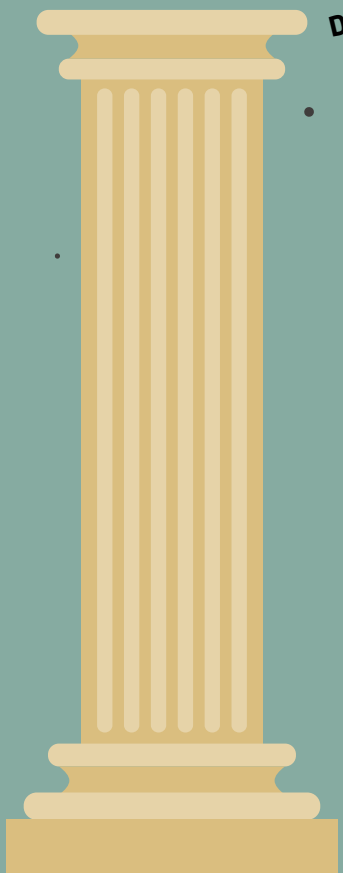
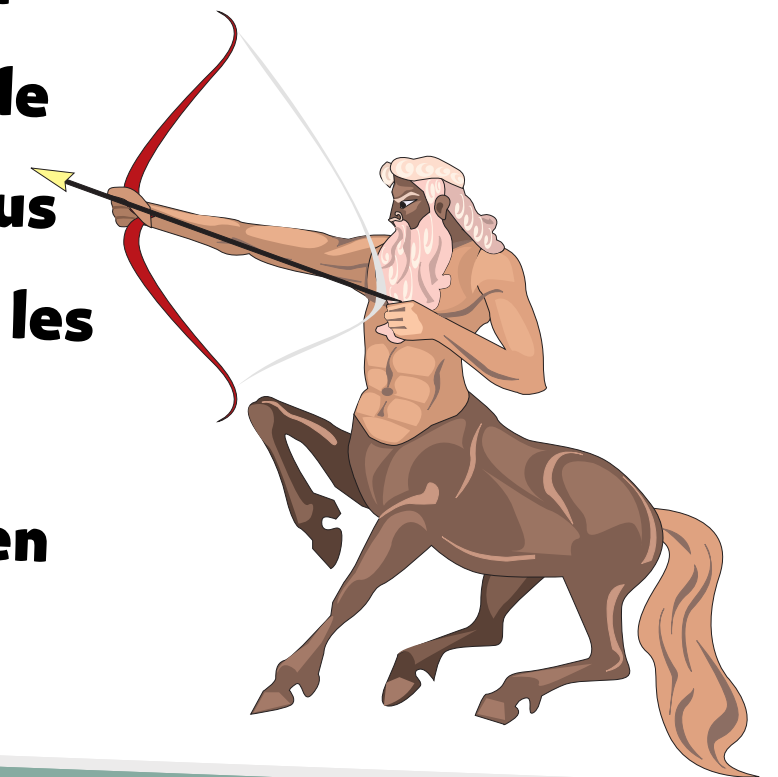
LISON  
MATILDA



FRESQUE MYTHOLOGIQUE À POMPÉI, VIII, 3, 14 (MAISON  
D'ADONIS)  
EXPOSÉE MAINTENANT AU MUSÉE ARCHÉOLOGIQUE  
NATIONAL DE NAPLES  
DE GAUCHE À DROITE : APOLLON, PEUT-ÊTRE L'OMPHALOS,  
CHIRON, UN TRÉPIED DELPHIQUE ET ASCLÉPIOS ASSIS.

**Dans la mythologie grecque, un centaure est une créature mi-homme, mi-cheval (homme-cheval), qui vient soit d'Ixion et de Néphélé, soit de Centauros et des juments de Magnésie. Le plus célèbre des centaures est Chiron, immortel et chargé de former les jeunes héros.**

**Ils vivaient à l'origine sur le mont Pélion en Thessalie ( région en Grèce ).**

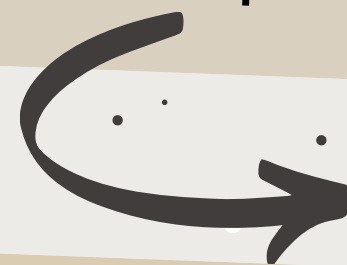






## Ἡ ΠΟΔἈΡΓΗ

Ἡ Ποδάργη ἐστὶ λαμπρότατα τῶν Ἀρπυίῶν  
Podarge est la plus célèbre des harpies



***Cette créature mythologique a pour habitat les enfers mais parfois elle descend dans le monde des vivants avec son corps en forme d'oiseau et sa tête d'humain.***

***Dans la mythologie grecque, Podargue (qui veut dire "pieds légers") est une des harpies, elle est d'ailleurs la seule qui soit nommée par Homère dans l'Iliade, chant 16, vers 150 elle s'est d'ailleurs unie au dieu du vent de l'ouest (Zéphyr). Elle donna aussi naissance à des chevaux notamment ceux d'Achille.***

***Selon des traditions plus tardives, elle est souvent confondue avec Céléno (qui veut dire "obscur" en grec ancien).***

***<https://fr.wikipedia.org/wiki/podarge>***



représentation des harpies  
par le peintre Johan Pasch,  
1747

exposé au Musée  
National à Stockholm







- Homère, Odyssée:  
XII, 1 à 200

# Ἡ Σειρήν

Ulysse et les sirènes,  
stamnos (vase antique  
qui servait principalement  
à mélanger et conserver  
le vin) attique à figures  
rouges, v. 480-470 av. J.-  
C., British Museum

## Ὀδυσσεύς

ELLES CHARMAIENT LES HOMMES DE LEURS CHANTS MÉLODIEUX POUR LES ENTRAINER VERS UNE VASTE PRAIRIE, COUVERTE DES OSSEMENTS ET DE CHAIRS DESSÉCHÉES DES INFORTUNÉS MARINS QUI LES AVAIENT PRÉCÉDÉS, ET ILS Y PÉRISSENT.

LES SIRÈNES SONT LES FILLES D'ACHÉLOOS D'OÙ LEUR NOM D'ACHÉLOÏDES (APOLLODORE); OU DE PHORCYS (PLUTARQUE). LEUR MÈRE, DANS LA PREMIÈRE HYPOTHÈSE, EST TOUR À TOUR STÉROPE, OU MELPOMÈNE (APOLLODORE), TERPSICHORE (APOLLONIUS), CALLIOPE (SERVIUS), GAÏA (EURIPIDE) OU BIEN SELON UNE LÉGENDE ROMAINE, LES SUIVANTES DE PROSERPINE QUE CÉRÈS, SA MÈRE, TRANSFORMA EN FEMMES-OISEAUX POUR NE PAS ÊTRE INTERVENUES LORS DE L'ENLÈVEMENT DE SA FILLE PAR PLUTON.

<https://mythologica.fr/grec/sirene.htm>







Typhon, sur une peinture murale étrusque  
Tombe de Tarquinia

Textes antiques :

- Hésiode, Théogonie: 310 ; 326 et 822
- Ovide, Métamorphoses: V, 321  
etc...

Τυφῶν ἐστὶ Γαίης υἱός.  
Typhon est le fils de  
Gaia.

ΤΥΦΩΝ  
TYPHON

Dans la mythologie grecque, ce fils cadet de Gaia (la Terre) et du Tartare était un monstre effroyable qui avait cent têtes de dragon pour doigts et était si gigantesque que son crâne touchait aux étoiles.

Il est connu sous plusieurs noms, et même sous des déclinaisons différentes d'une même racine, *Typh-* (**Τυφ-**, qui signifie fumée) : *Typhaon* (Τυφάων), *Typhôeus* (Τυφωεύς), *Typhôn* (Τυφῶν).

Chez Hésiode, Typhon apparaît immédiatement après la victoire de Zeus et des divinités olympiennes sur les Titans, et il laisse entendre que sa mère la Terre, Gaïa, ne l'a enfanté que pour tirer vengeance de Zeus qui s'est soulevé contre les Titans, les enfants de Gaïa-la-terre, leur a ravi le pouvoir et les a précipités dans le Tartare.

Avec Échidna, il eut plus de 10 enfants : Cerbère, la Chimère, le lion de Némée, l'aigle du Caucase, le Sphinx, la laie de Crommyon, Orthos, le Ladon, l'Hydre de Lerne, ainsi que les Gorgones.



### ENIGME1:

« QUEL ÊTRE, POURVU D'UNE SEULE VOIX, A D'ABORD QUATRE JAMBES LE MATIN, PUIS DEUX JAMBES À MIDI, ET TROIS JAMBES LE SOIR ? », LA RÉPONSE CORRECTE DU HÉROS ÉTANT « L'HOMME », LEQUEL ENFANT MARCHE À QUATRE PATTES, ADULTE SE TIENT DEBOUT SEUL ET ÂGÉ S'APPUIE SUR UN BÂTON.

### ENIGME 2

« IL Y A DEUX SŒURS: L'UNE DONNE NAISSANCE À L'AUTRE ET ELLE, À SON TOUR, DONNE NAISSANCE À LA PREMIÈRE. QUI SONT LES DEUX SŒURS? ». LA RÉPONSE EST « JOUR ET NUIT »



SPHINX FUNÉRAIRE ARCHAÏQUE, VERS 570 AV. J.-C.  
(MUSÉE NATIONAL ARCHÉOLOGIQUE D'ATHÈNES).

# Ἡ Σφίγξ

Ἡ Σφίγξ φοβερόν ζῶον ἐστί  
Le Sphinx est un animal effrayant

DANS LA MYTHOLOGIE GRECQUE, LE SPHINX EST UN MONSTRE FÉMININ AUQUEL ÉTAIENTT ATTRIBUÉS LE CORPS D'UN LION, LA FIGURE D'UNE FEMME ET DES AILES D'OISEAU. LA LÉGENDE D'ŒDIPE S'Y RATTACHE. LE SPHYNX GARDE LA VILLE DE THÈBES ET TYRANNISE LES HABITANTS. CELUI-CI NE LAISSERA LE PAYS TRANQUILLE QUE LORSQUE QUELQU'UN AURA RÉSOLU UNE ÉNIGME.MAIS IL DÉVORE TOUS CEUX QUI ÉCHOUENT. OEDIPE RÉUSSIT A REpondre AUX ÉNIGMES, LE SPHINX SE JETTE DONC DE SON ROCHER.

[https://fr.wikipedia.org/wiki/Sphinx\\_\(mythologie\\_grecque\)](https://fr.wikipedia.org/wiki/Sphinx_(mythologie_grecque))





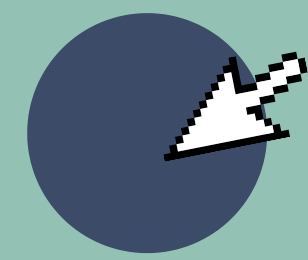
ECHIDNA.  
SCULPTURE PAR  
PIRRO LIGORIO  
1555,  
PARCO DEI MOSTRI  
(MONSTER PARK),  
LAZIO, ITALIE

Είμι "Εχιδνα  
Je suis Echidna

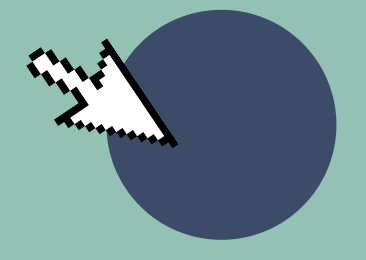


# "Εχιδνα

**lien ci-dessous**

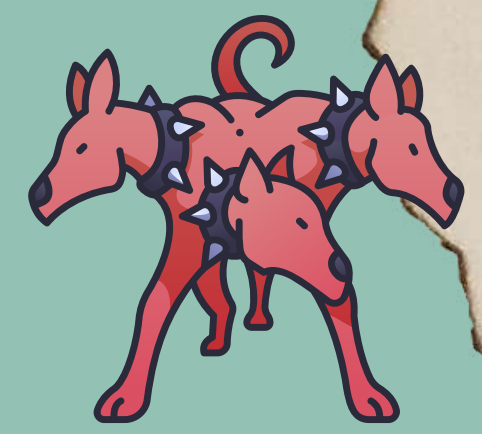


Apollodore



Hésiode

ECHIDNA EST UNE FEMME AVEC À LA PLACE DES JAMBES, UNE QUEUE DE SERPENT, ELLE VIVAIT DANS UNE CAVERNE OÙ ELLE DÉVORAIT LES PASSANTS. ON DIT AUSSI QU'ELLE EST LA MÈRE DE NOMBREUX MONSTRES, MAJORITAIREMENT ENGENDRÉS PAR TYPHON, TELS QUE CERBÈRE, L'HYDRE DE LERNE OU ENCORE LE LION DE NEMÉE.







STATUE DE THÉSÉE COMBATTANT LE MINOTAURE  
JARDIN DES TUILERIES XIXÈME SIÈCLE

## *Le Minotaure*

Ὁ Μινώταυρος

Ὁ Μινώταυρος ἔστιν τοῦ μὲν  
Μίνωος, τῆς δὲ Πασιφάης υἱός



*APOLLODORÉ BIBLIOTHÈQUE III,1,4  
PLUTARQUE THÉSÉE 15 ET SQ.  
DIODORE DE SICILE I,61*

***Ce monstre mi-homme mi-taureau s'appelait en réalité Astérios. Il était le fils de Pasiphaé et d'un taureau envoyé par Poséidon pour punir Minos de son orgueil. Honteux de cette naissance, Minos demanda à Dédale de construire un labyrinthe pour y enfermer le minotaure. Ce dernier dévorait tous les 9 ans des jeunes athéniens. C'est Thésée qui se proposa comme victime et réussit à tuer le monstre avec l'aide d'Ariane.***